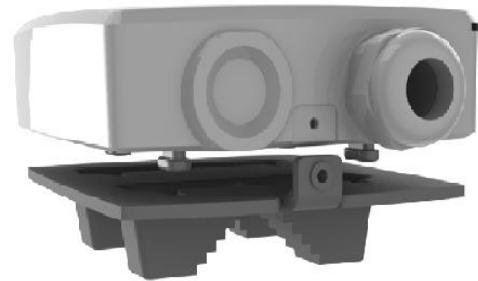




LigoWave



# APC 5M-12

Outdoor Wireless Device

# DATASHEET

## APC 5M-12

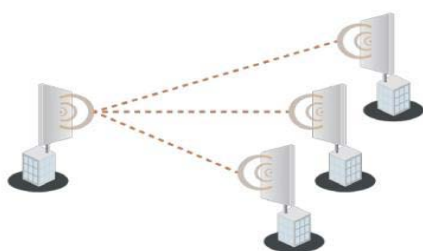
APC 5M-12 是一款高性能、高稳定性的5GHz无线客户端产品。产品内部集成了具备MIMO 2x2技术的先进802.11n无线内核和双极化定向天线，坚固的外壳达到IP-65防护等级。产品具有可靠、先进、功能丰富的操作系统，可以快速、安全、高效的提供稳定高速的无线网络连接。此外，APC 5M-12还支持接入点模式，使得设备的应用范围更加广泛，可以同时适用于点对点 and 点对多点的网络应用。

APC 5M-12的软件引擎成熟强健，设备可工作在桥接模式，也可工作在路由模式。图形用户界面（GUI）基于Adobe Flex设计，界面友好且配置可立即生效。软件内包含了站点勘测、天线校准、延时重启、频谱分析等非常实用的安装辅助工具，并且与业界领先的管理工具 WNMS（无线网络管理系统）兼容。

## 应用实例

### PTMP

APC 5M-12 适合中距离点对多点的网络应用。



### PTP

APC 5M-12适合中距离的点对点的网络应用。



产品/ 推荐距离	PTMP 模式	PTP 模式	PTP 模式 (满载)
APC 5M-12	5 km	10 km	1 km

## 无线

WLAN 标准	IEEE 802.11 a/n, iPo11
传输模式	MIMO 2x2
工作模式	AP WDS, AP 中继, CPE, CPE WDS, iPo11 AP, iPo11 CPE
无线频段	5 GHz
发射功率	最高29dBm
接受灵敏度	-96 ~ -75 dBm (因调制方式而异)
信道带宽	20, 40 MHz
调制方式	802.11 a/n: OFDM (64-QAM, 16-QAM, QPSK, BPSK)
数据速率	802.11 n: 300, 270, 240, 180, 120, 90, 60, 30 Mbps 802.11 a: 54, 48, 36, 24, 18, 12, 9, 6 Mbps
纠错方式	FEC, 选择性ARQ
双工模式	时分双工

天线	
类型	集成双极化定向平板天线
增益	12 dBi
有线	
接口	10/100 Base-T, RJ45
网络	
工作模式	桥接, 路由
WAN	静态IP, DHCP 客户端, PPPOE 客户端
NAT	有NAT路由或无NAT路由
静态路由	支持
DHCP	客户端, 服务器, 中继
端口转发	支持
VLAN	对于管理和数据支持
软件	
基本	能够定义/限制频率, 信道带宽, EIRP, 调制方式, 所有配置可以实时更改
高级无线功能	ATPC (自动发射功率控制), DFS 3 (动态频率选择), 自动信道选择, 自动调制方式选择
无线安全	WEP, WPA/WPA2 个人加密, WPA/WPA2 企业加密, WACL, 用户隔离, UAM (WEB Portal认证)
无线QoS	WMM
网络	NAT, 静态路由, 防火墙, 端口转发, VLAN, 流量控制
服务	DHCP服务器, SNMP服务器, NTP客户端, 警报, 远程系统日志, 无线和以太网统计, 带宽限制
管理	HTTP(S) GUI, SSH CLI, SNMP read, WNMS, 故障排除与修复文件, ICMP重置
工具	站点勘测, 连接测试, 天线校准, Ping命令, 路由跟踪, 频谱分析, 延时重启
系统监测	SNMP v1/2c/3 服务器, 系统日志, 警报 (通过 Email 和SNMP陷阱发送)
物理特性	
尺寸	150 mm (长) × 115 mm (宽) × 55 mm (高)
重量	400 g
设备供电	12 - 24V DC无源PoE
电源	100 - 240V AC电源适配器
功耗	6.5W
工作环境	
温度	-20° C ~ +65° C
湿度	0 ~ 90% (非凝露)
法规	
认证	符合FCC/CE/Safety/RoHS标准

